

Legende

Grabdenkmale

Grabpatenschaften

gesucht vergeben keine

Epoche

	Barock
	Klassizismus
	Historismus
	- Neogotik
	- Neorenaissance
	- Neoklassizismus
	Jugendstil
	Historisch nicht zugeordnet

Schutzgüter

	Quartierstein
	Kriegsgräber
	historische Handschwängelpumpe
	Friedhofsmauer
	Wege
	Gebäude unter Denkmalschutz
	Stiel-Eichen-Allee

A Quartierbezeichnung

 Andachtsplatz

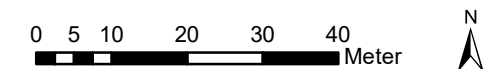
Entstehung

1. Land	1731 - 1732
2. Land	1757 - 1759
3. Land	1846

 beschränkt geschlossener Bereich

Es werden keine neuen Nutzungsrechte vergeben.

HTW Hochschule für Technik und Wirtschaft Dresden
University of Applied Sciences



Projektarbeit von Linda Hänchen
HTW Dresden - Fakultät Geoinformation
Stand: 09/2021

Datenquellen:
Ev.-Luth. Kirchspiel Dresden-Neustadt
Landschaftsarchitektur-Büro Grohmann
Amt für Stadtgrün und Abfallwirtschaft Dresden
Jörn Wichert (Friedhofsinitiative)
Babett Hanetzky